



# Lietuvos gyventojų požiūris į teismus

**Dr. Eglė Vileikienė**

**Vidaus reikalų ministerijos**

**Viešojo saugumo politikos departamento**

**vyriausioji specialistė**

**Nacionalinė teismų administracija**

**2013.02.26**

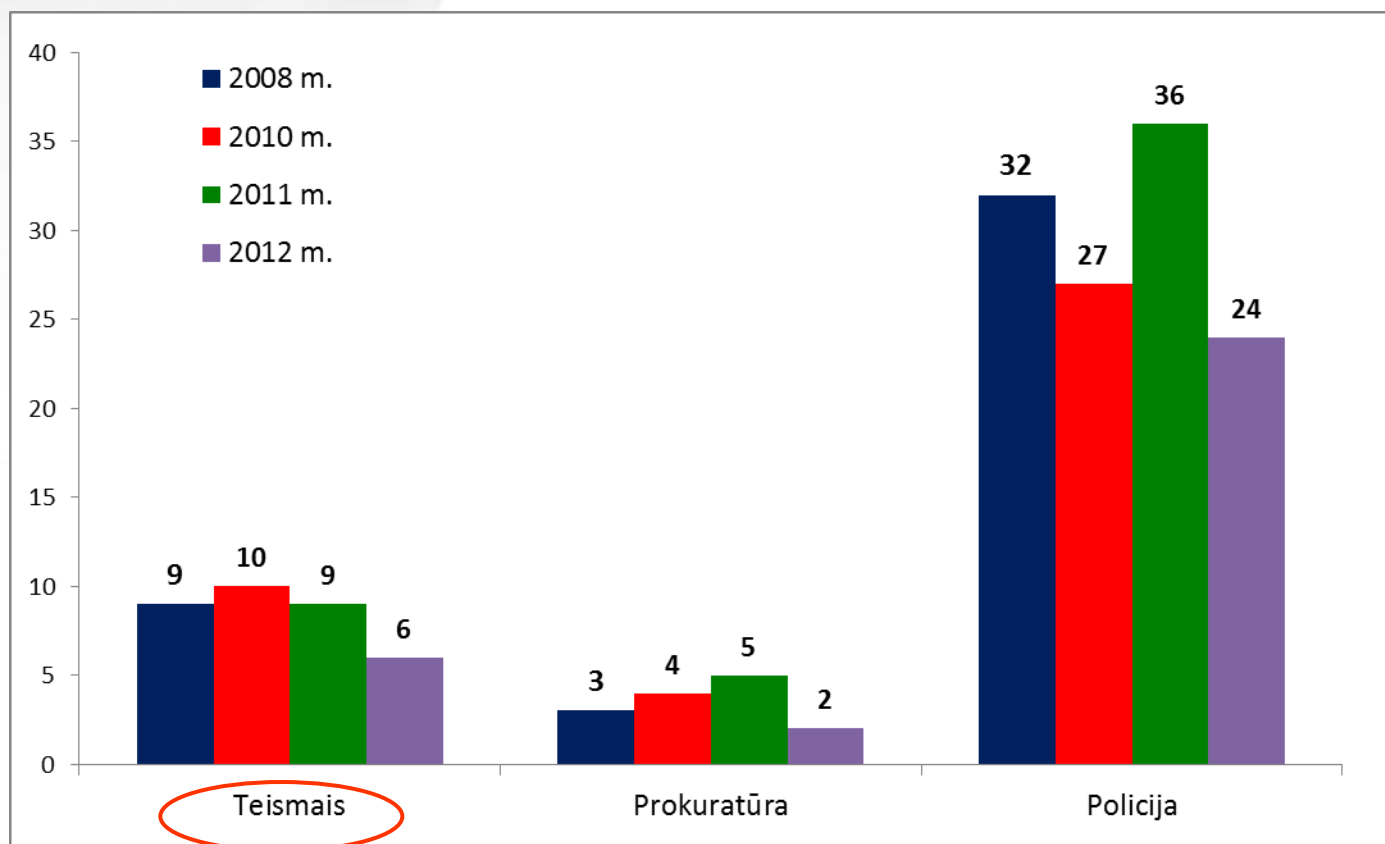


# Tyrimo metodika

- Reprezentatyvi Lietuvos gyventojų apklausa VRM ir Policijos departamento prie VRM užsakymu buvo atlikta 2012 m. rugpjūčio 9 – spalio 8 d. Pagal parengtą klausimyną apklausą atliko „Baltijos tyrimai”.
- Visose Lietuvos savivaldybėse individualių interviu būdu buvo apklausti 15-74 m. gyventojai (atlikti 3022 interviu).
- Buvo panaudota daugiapakopė tikimybinė atranka. Respondentų atranka parengta taip, kad kiekvienas Lietuvos gyventojas turėtų vienodą tikimybę būti apklaustas.
- Tyrimo rezultatų statistinė paklaida neviršija 1,8 proc. esant 95 proc. patikimumui.
- 2012 m. apklausos rezultatai lyginami su ankstesnių apklausų duomenimis.

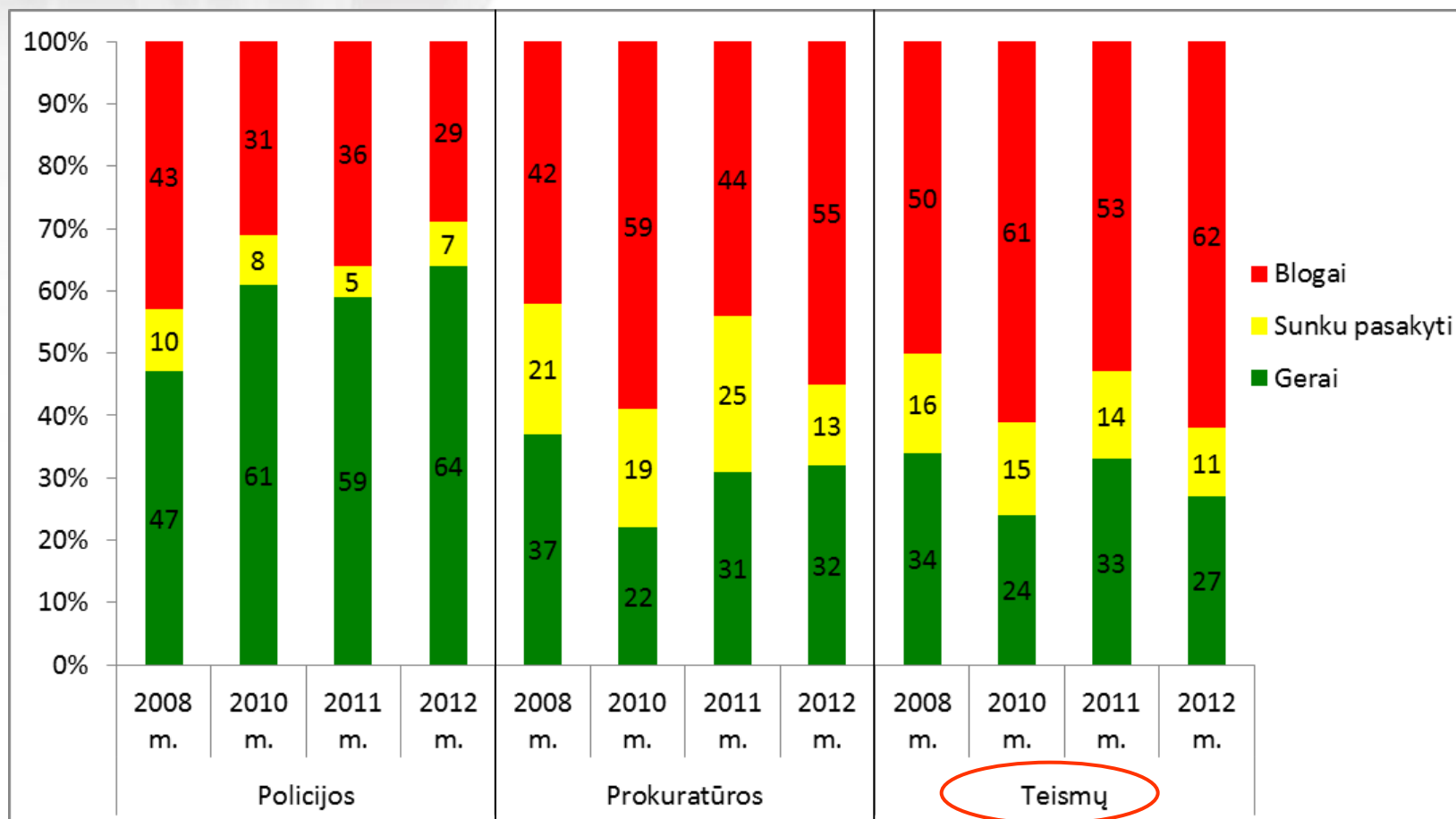


# Gyventojai, per paskutinius 5 m. turėję reikalų su šiomis įstaigomis

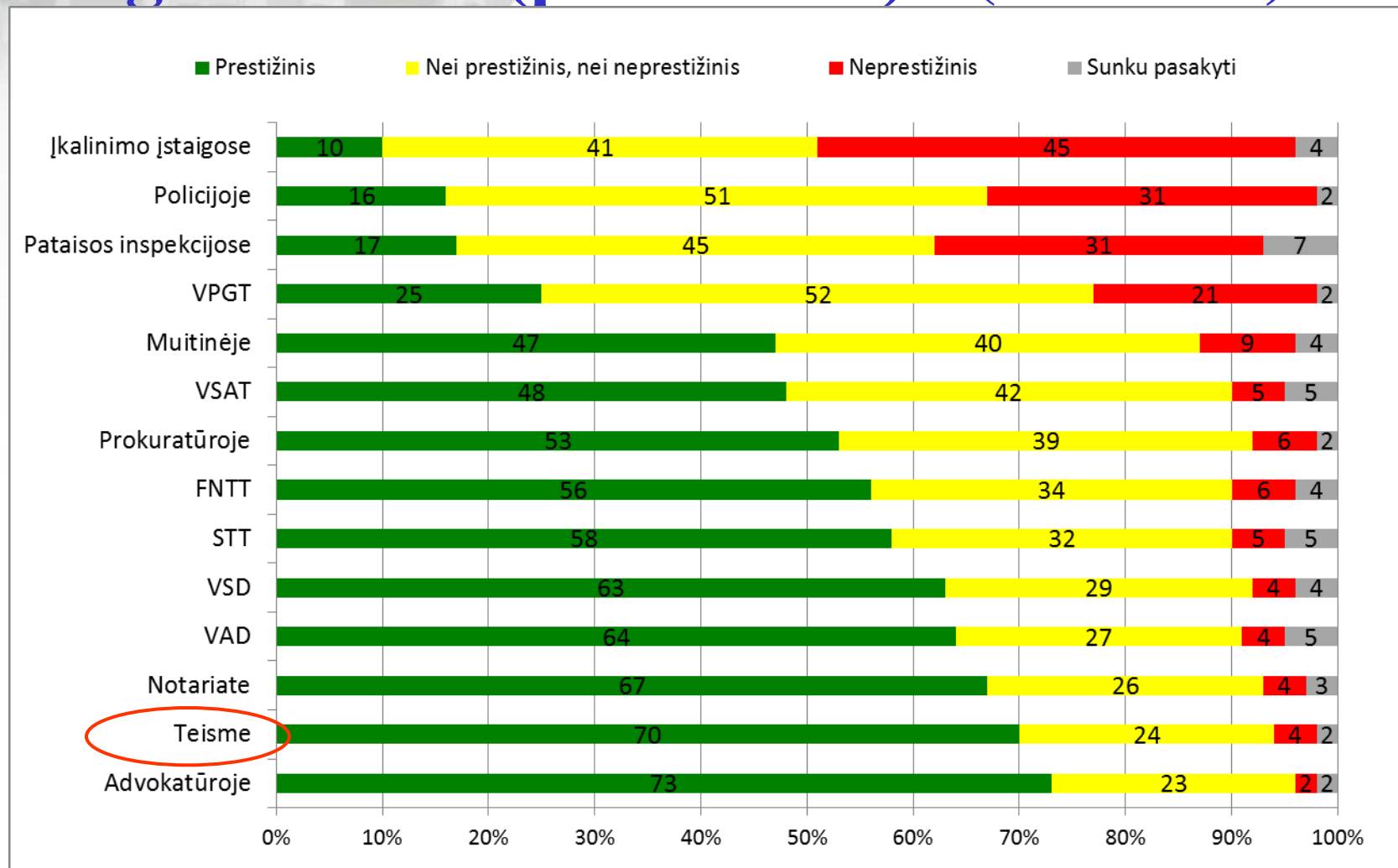




# Institucijų darbo vertinimas 2008-2012 m.

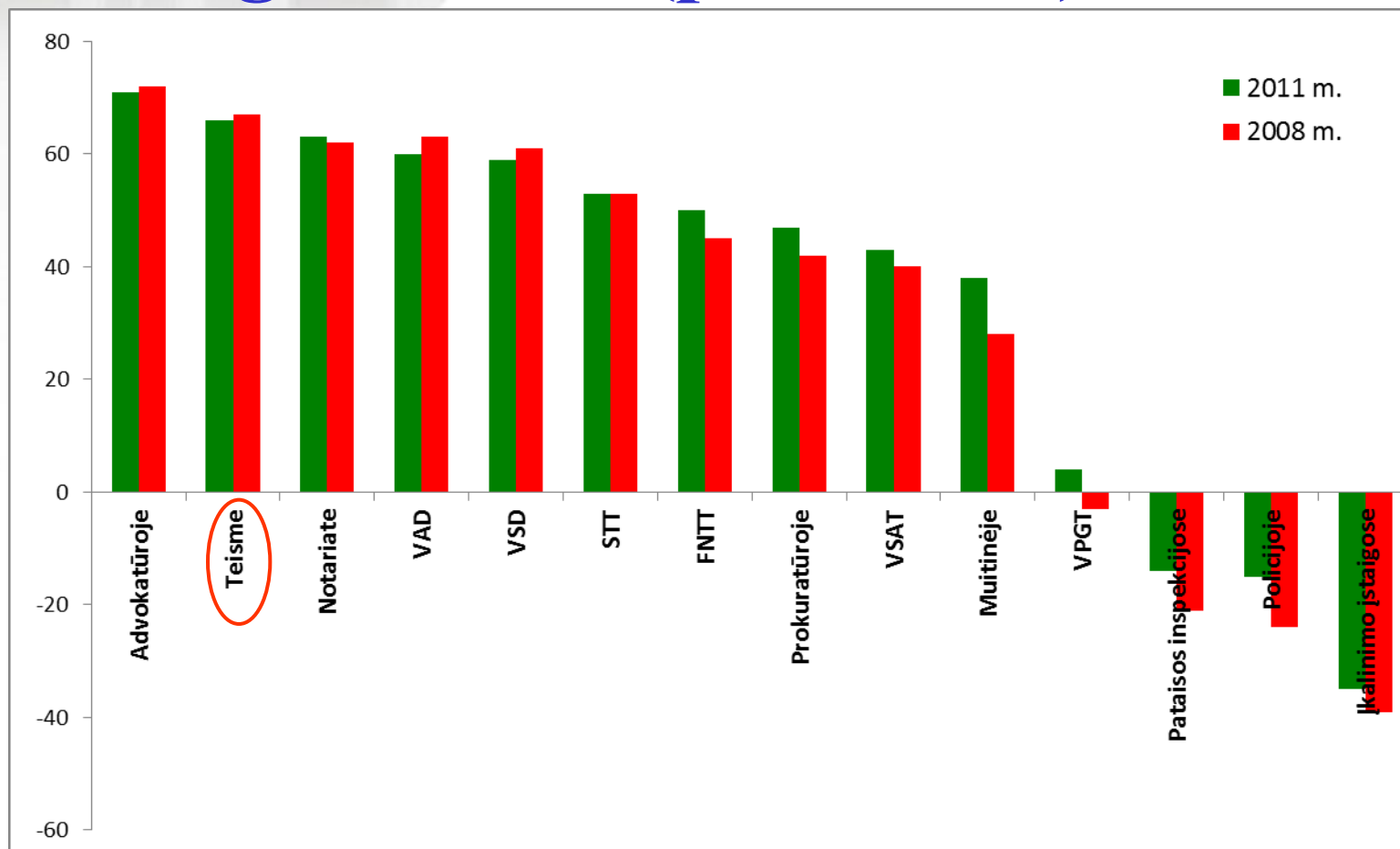


# Ar darbas šiose institucijose yra gerbiamas (prestižinis)? (2011 m.)





# Ar darbas šiose institucijose yra gerbiamas (prestižinis)?





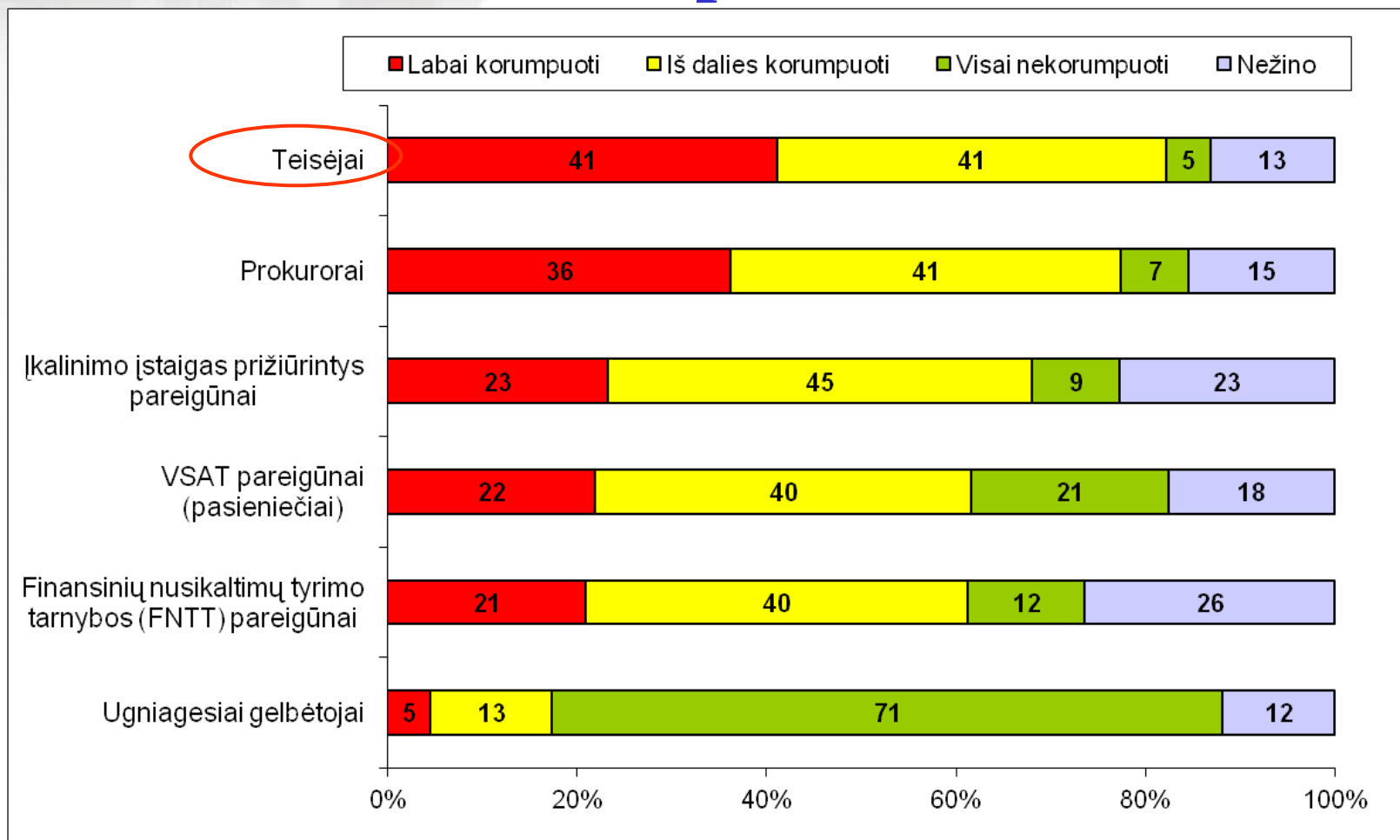
# Socialiniai demografiniai veiksniai, turintys įtakos teismų vertinimui

	Turėjo reikalų	Pasitikėjimas	Darbo vertinimas	Darbo prestižas
<b>Lytis</b>	N. s.	N. s.	N. s.	N. s.
<b>15-19 m.</b>	N. s.	Pasitiki labiau	Geriau vertina	Geriau vertina
<b>20-29 m.</b>	N. s.	N. s.	N. s.	N. s.
<b>30-39 m.</b>	Dažniau turėjo reikalų	N. s.	N. s.	N. s.
<b>40-49 m.</b>	N. s.	N. s.	N. s.	N. s.
<b>50-59 m.</b>	N. s.	N. s.	N. s.	N. s.
<b>60 ir daugiau</b>	N. s.	N. s.	N. s.	N. s.
<b>Pradinis ir pagrindinis</b>	Rečiau turėjo reikalų	Pasitiki labiau	Geriau vertina	N. s.
<b>Vidurinis</b>	N. s.	N. s.	N. s.	N. s.
<b>Aukštesnysis</b>	N. s.	N. s.	N. s.	N. s.
<b>Aukštasis</b>	Dažniau turėjo reikalų	N. s.	N. s.	N. s.
<b>Didieji miestai</b>	Dažniau turėjo reikalų	N. s.	N. s.	Geriau vertina
<b>Miestai</b>	N. s.	N. s.	N. s.	N. s.
<b>Kaimo vietovė</b>	N. s.	N. s.	N. s.	N. s.

N. s. – nėra statistiškai reikšmingų skirtumų



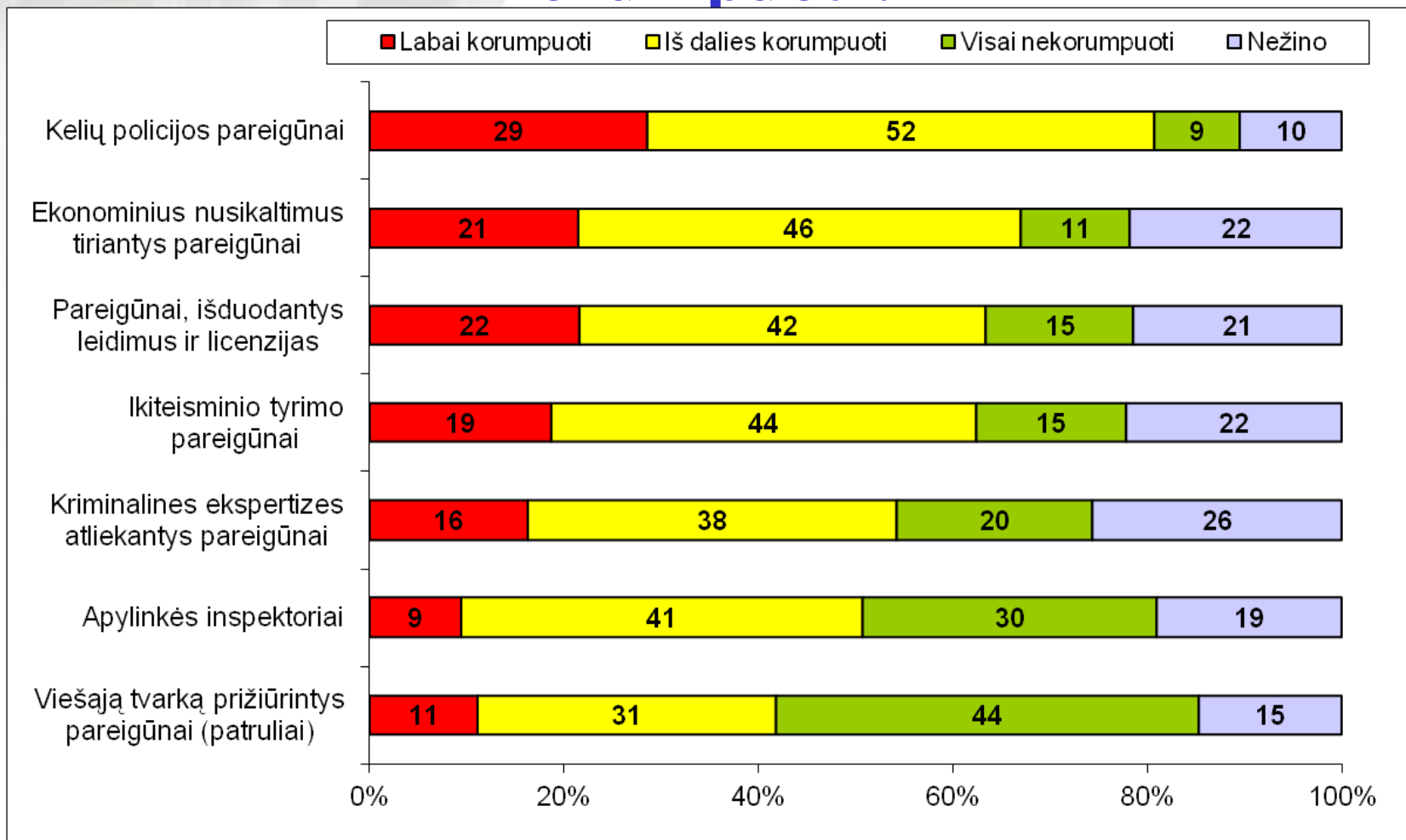
# Ar šiose srityse dirbantys pareigūnai yra korumpuoti?







# Ar šiose srityse dirbantys pareigūnai yra korumpuoti?





# Išvados

- Tik nedidelė gyventojų dalis tiesiogiai susiduria su teismais. Dažniausiai su teismais turi reikalų 30-39 m., turintys aukštąjį universitetinį išsilavinimą ir didmiesčių (ypač Vilniaus) gyventojai.
- Tiriamuoju laikotarpiu gyventojai gana neigiamai vertino teismų darbą. Panašus požiūris nedaug pakito nuo 2008 m. Palyginti su kitais, teismus geriau vertina jauniausi (15-19 m.) ir žemesnį nei vidurinį išsilavinimą turintys asmenys.
- Teismų vertinimas siejamas su įsitikinimu apie korupcijos paplitimą šiose institucijose. Gyventojai, manantys, kad teisėjai yra korumpuoti, daug mažiau pasitiki teismais ir labiau neigiamai vertina jų darbą.
- Turėjęs ir neturėjęs reikalų su teismais juos vertina panašiai.
- Gyventojai nesieja teismų darbo su saugumo jausmu ir kriminogeninės situacijos vertinimu.

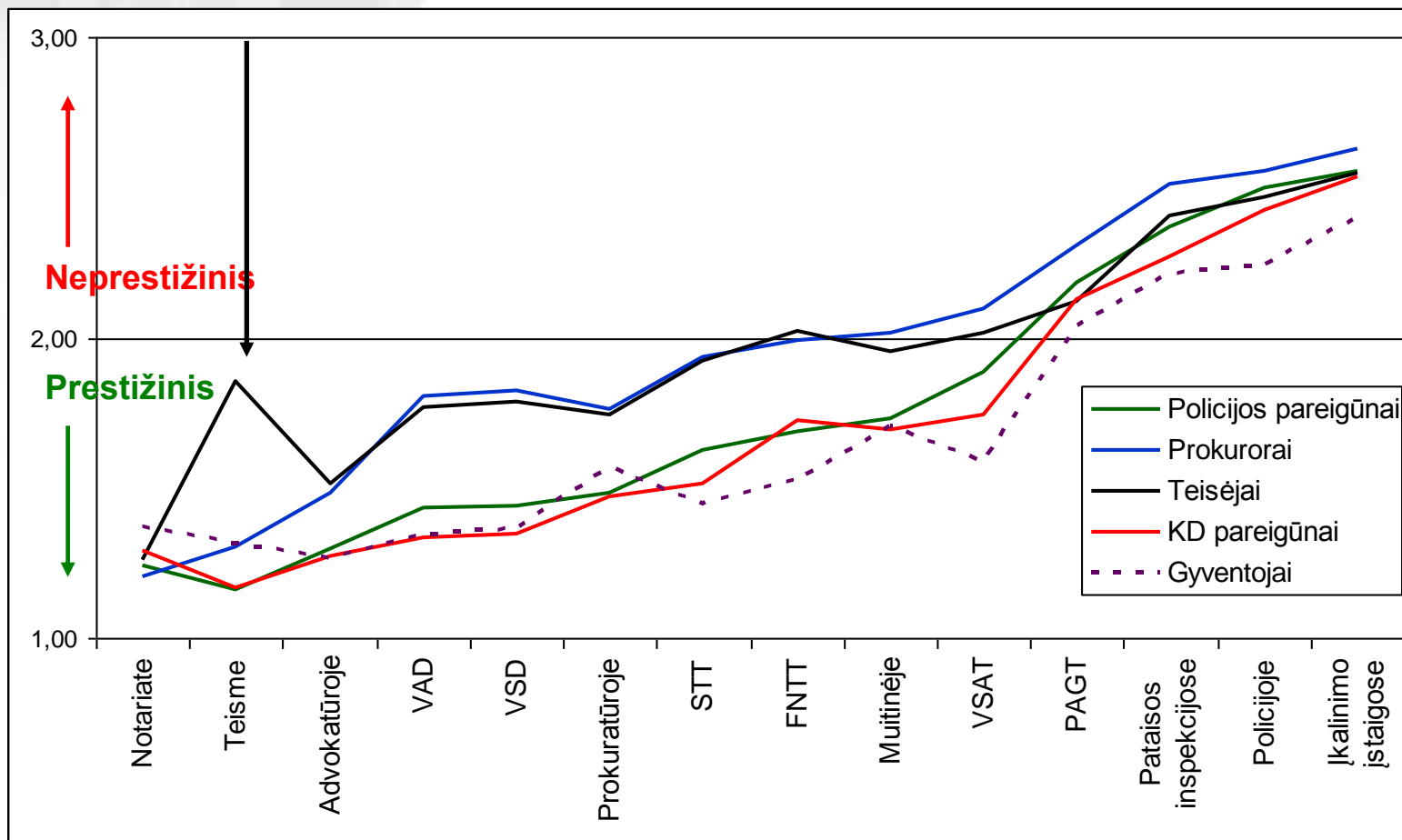


## 2008 m. pareigūnų atrankos duomenys

	Planuota apklausti	Apklausta	Realizuotos atrankos dydis %
Policijos pareigūnai	1050	1024	98
Prokurorai	320	320	100
Teisėjai	280	251	90
Kalėjimų departamento pareigūnai Iš jų:	450	435	97
Pataisos namų pareigūnai	276	263	95
Pataisos inspekcijų pareigūnai	174	172	99
<b>Visi pareigūnai</b>	<b>2100</b>	<b>2030</b>	<b>97</b>

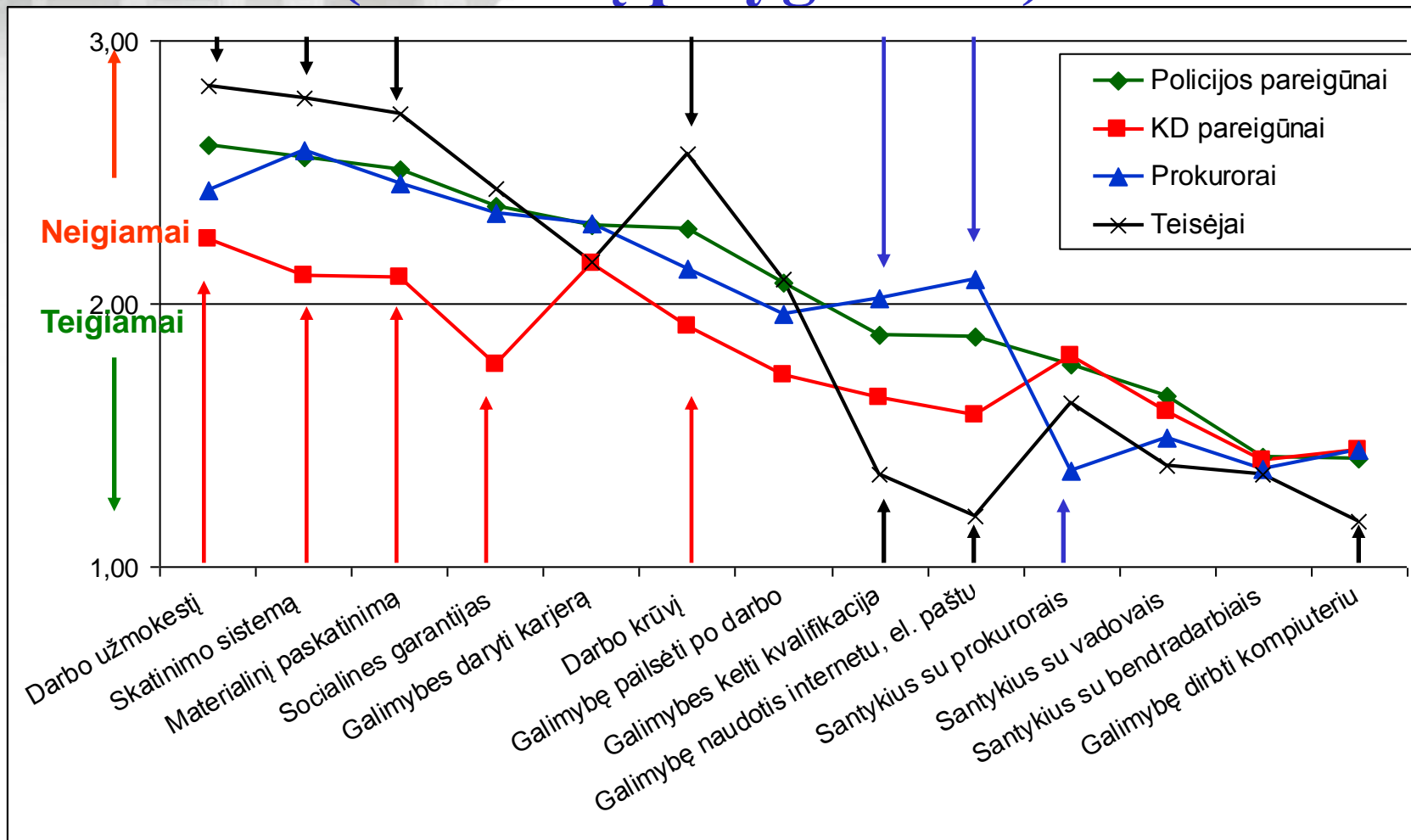


# Ar darbas šiose institucijose prestižinis? (vidurkių palyginimas)





# Darbo sąlygų vertinimas (vidurkių palyginimas)





# Klausimai